

LIMON

大阪・京都

間人・網野・夕日ヶ浦・久美浜



毎日運行!

# かにサンライナー



かにサンライナーで夕日ヶ浦・丹後半島へ!

往復

8,500円 (税込)

片道

6,000円 (税込)

※乗客割引: 片道3,000円 (税込)



## 運行期間・運行ダイヤ

■大阪・京都 → 間人・網野・夕日ヶ浦・久美浜

001便 2021.11.19(金)~2022.3.12(日)

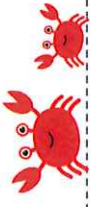
難波	11:00
大阪梅田	11:40
新大阪	12:10
佳松苑	15:20
夕日ヶ浦温泉 花ゆづみ	15:23
みなと 悠悠	15:35

※京丹波PAにてトイレ休憩を取ります。

乗務員:1名  
任意除隊対人無制限

※美車走行距離:182km  
所要時間(税込):4時間40分

4列ワイドシート



002便 2021.12.1(水)~2022.2.28(日)

難波	10:10
大阪梅田	10:40
新大阪	11:00
京都駅	12:10
レクサイド 琴引橋	15:25
佳松苑	15:50
夕日ヶ浦温泉 花ゆづみ	15:53
みなと 悠悠	16:00

※京丹波PAにてトイレ休憩を取ります。

乗務員:1名  
任意除隊対人無制限

※美車走行距離:227km  
所要時間(税込):5時間55分

4列ワイドトイレ付

■間人・網野・夕日ヶ浦・久美浜 → 大阪・京都

101便 2021.11.20(土)~2022.3.13(日)

みなと 悠悠	9:25
かにはん (海産物店)	10:10
新大阪	13:25
大阪梅田	13:50
難波	14:35

※かにはんで30分停車いたします。  
※京丹波PAにてトイレ休憩を取ります。

乗務員:1名  
任意除隊対人無制限

※美車走行距離:182km  
所要時間(税込):5時間15分

4列ワイドシート



102便 2021.12.2(水)~2022.3.1(日)

みなと 悠悠	9:05
かにはん (海産物店)	9:45
レクサイド 琴引橋	10:10
京都駅	13:20
新大阪	14:30
大阪梅田	14:55
難波	15:30

※かにはんで30分停車いたします。  
※京丹波PAにてトイレ休憩を取ります。

乗務員:1名  
任意除隊対人無制限

※美車走行距離:227km  
所要時間(税込):6時間30分

4列ワイドトイレ付

お申込み  
お問合せ

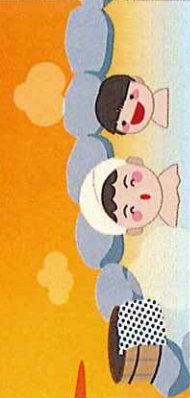
(株)シルキーツアー (佳松苑内)

旅行業務登録番号: 第3種 2043 総合旅行業取扱管理者: 沖田真奈美

☎0772-74-9199

■営業時間 / 月~金 9:00~17:00





## 😊 新型コロナウイルス感染防止の対策について 😊



### ソーシャルディスタンスの確保

受付時など、周囲のお客様との距離を広くとってください。



### 出発前の検温

バス乗車前に非接触体温計で検温します。37.5℃以上の方は乗車をご遠慮いただきます。熱のあるお客様につきましては全額ご返金いたします。それ以外のお客様は規定通りの取消料となります。



### 消毒液の設置

入りに消毒液を設置しています。  
バス乗車時に手指消毒してください。



### 車内消毒・除菌と換気

清掃時に消毒・除菌を行っています。  
バス運行時はエアコンを外気モードに設定し、約5分で車内の空気を入れ替えています。



### マスク着用

マスクを着用してください。  
小さな声で話すなど、なるべく会話を控えるようお願いいたします。

## かにサンライナーのりば案内（受付は、ドライバーが行います。）

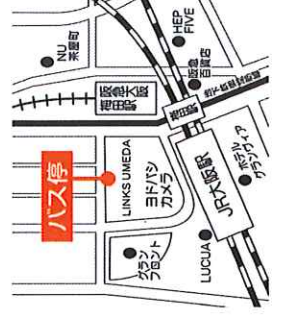
### 難波

なんばパークス前高速バスのりば



### 大阪梅田

ヨドバシ梅田タワー前バスターミナル  
<LINKS UMEDA 1F>



### 新大阪

新大阪駅  
北口バス停



### 京都駅（八条口）

八条口G2のりば



## よくある質問

### ■ 出発時間について

バスは定刻に出発いたします。のりばへは、余裕を持って早めにお越しください。

### ■ 小児運賃について

小児運賃の設定はございません。小学生以下の場合でも大人運賃の適用となります。

### ■ 障害者割引はありますか？

身体障害者手帳または療育手帳（いずれも第1種または第2種の記載があるもの）の交付を受けている方が対象です。手帳を確認後、割引の取扱いをいたします。往復割引はありません。

### ■ 運行・運休について

バスは事故・渋滞・天候などにより目的地への到着が大幅に遅延する場合があります。その際の運賃の払い戻しや接続する交通機関および宿泊機関などの補償はいたしません。あらかじめご了承ください。  
台風や大雪などの影響による運行止め、またはその見込みにより運休や引き返す場合があります。この場合、運賃を払い戻します。

### ■ 座席について

座席は指定席です。バス入口の座席表をご確認ください。

### ■ シートタイプについて

ゆったり座れる4列ワイドシートにて運行いたします。  
シートピッチ 87.5cm (通常 75~80cm)  
※運行状況により設備変更が生じる場合もございます。予めご了承ください。

### ■ お荷物について

トランクお預かりの荷物はお1人様1個、大きさは縦・横・高さの合計が155cm以内となります。

### ■ トイレ休憩について

トイレ休憩は途中1回予定しております。

### ■ 個人情報取扱について

当社は、お客様の個人情報について、緊急時のお客様との連絡のために利用するほか、予約等の手続きに必要な範囲内で利用いたします。

### ■ 取消料 ※取消、日程・便変更の場合、以下の取消料を申し受けます。

出発日の前日から起算してさかのぼって7日前~2日前の取消	30%	出発日前日の取消	40%	出発当日の取消	50%	出発時刻以降	100%
------------------------------	-----	----------	-----	---------	-----	--------	------

お申込み  
お問合せ

(株)シルキーツアー (佳松苑内)

旅行業登録番号：第3種 2043 総合旅行業取扱管理者：沖田真奈美

☎0772-74-9199

■ 営業時間 / 月~金 9:00~17:00