

大阪



網野・夕日ヶ浦・久美浜

かにサンライナー

毎日運行! かにサンライナーで夕日ヶ浦へGo! Go!

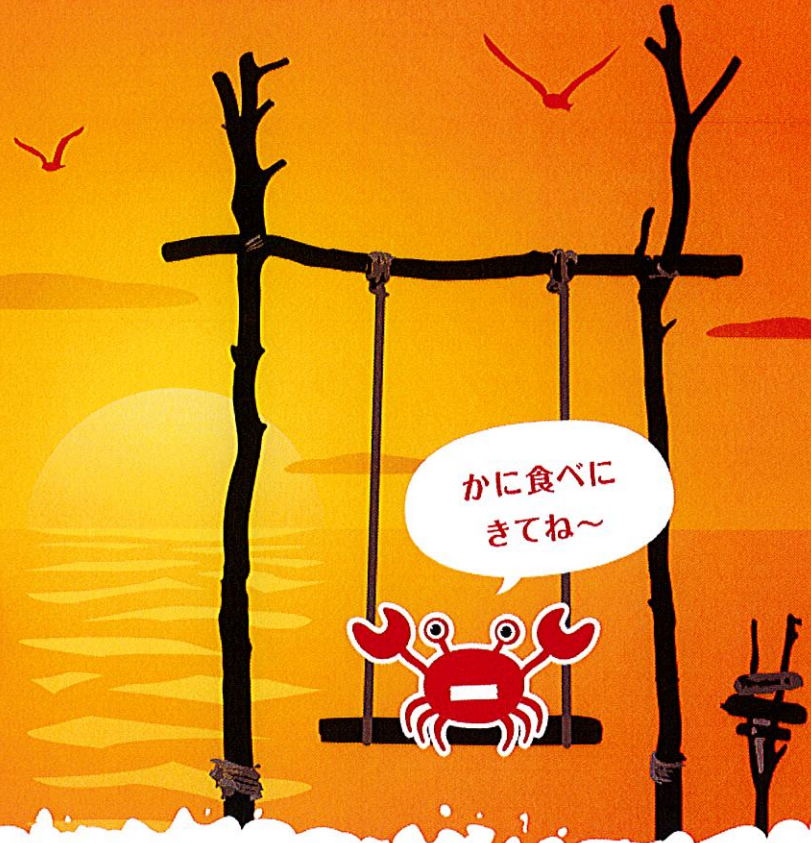
往復プラン(おひとり様)

7,300円 (税込)

片道プラン(おひとり様)

5,300円 (税込)

※宿泊代金は直接旅館へお支払いをお願いいたします。



運行期間・運行ダイヤ

2020.11.20(金)~2021.3.14(日)

■難波 → 網野・夕日ヶ浦・久美浜



※京丹波PAにてトイレ休憩を取ります。

■網野・夕日ヶ浦・久美浜 → 難波



※京丹波PAにてトイレ休憩を取ります。

ご注意ください

※バスは、**高速乗合(路線)バス** であり、**定刻出発が義務** づけられております。
連絡先等にお電話頂いてもお待ちすることはできません。
 また弊社からお客様へ確認の連絡も致しません。予めご了承くださいませ。

※15分前を目安にバス停までお越しください。
 ※交通事情により延滞となる場合があります。
 ※ワンマン運行により、ドライバーがご乗車時に受付させていただきます。



(イメージ)

■運行バス会社: 持姫観光バス (ワンマン運行)



😊 新型コロナウイルス感染防止の対策について 😊



ソーシャルディスタンスの確保

受付時など、周囲のお客様との距離を広くとってください。



出発前の検温

バス乗車前に非接触体温計で検温します。37.5℃以上の方は乗車をご遠慮いただきます。**熱のあるお客様につきましては全額ご返金させていただきます。それ以外のお客様は規定通りの取消料となります。**



消毒液の設置

入り口に消毒液を設置しています。バス乗車時に手指消毒してください。



車内消毒・除菌と換気

清掃時に消毒・除菌を行っています。バス運行時はエアコンを外気モードに設定し、約5分で車内の空気を入れ替えています。



マスク着用

マスクを着用してください。小さな声で話すなど、なるべく会話を控えるようお願いします。



他のお客様との相席はございません。

3名でご参加の場合は4席、5名でご参加の場合は6席ご用意します。

かにサンライナー乗り場案内 (高速バスのため受付は、ドライバーになります。)

難波

なんばパークス前高速バスのりば

高島屋、なんばシテイ、なんばパークス、なんば駅、開海、マクドナルド、TSUTAYA、ブックオフ、マクドナルド、ウィンス難波、天下一品、なんばパークス、ヤマダ電機LABI

バス停

大阪駅(桜橋口)

大阪バス バス停乗り場1 (JR線の高架下)

バス停、JR大阪駅、桜橋口、中央口、南口、地下鉄梅田駅、大丸百貨店、大丸、ホテルグランヴィア、ハートホテル西梅田、大丸MODE学園、ハービスフラサ、ハービスフラサエント、ヒルトンフラサ、ヒルトンホテル、阪神百貨店

新大阪

新大阪駅北口バス停

バス停、三井住友銀行、公園、地下鉄新大阪駅、北改札、北口、新大阪駅、新幹線 新大阪駅、TULLY'S COFFEE、JRから JR新大阪北口より TULLY'S COFFEEの角を左折してエスカレーターを下り、地下鉄新大阪駅改札前を通り、北改札を出て北口を出る、エスカレーターを上り階段、つぎあたりの階段を下りたらバス停

よくある質問

■小児運賃はありますか？

小児運賃の設定はございません。小学生以下の場合でも大人運賃の適用となります。

■運行・運休について

バスは事故・渋滞・天候などにより目的地への到着が大幅に遅延する場合があります。その際の運賃の払い戻しや接続する交通機関および宿泊機関などの補償は致しません。あらかじめご了承ください。台風や大雪などの影響による通行止め、および予測により出発地への引き返しや運休となる場合があります。この場合は、運賃の払い戻しを行います。

■出発時間の厳守

バスは高速乗合バス(路線バス)であり、定刻出発が義務づけられています。出発場所へは、余裕を持って早めにお越しいただくようお願い致します。

■座席は全席指定席です。(前日配席させていただきます。)

バス乗車口に座席表を提示いたします。

■お荷物のご案内

トランクお預かりの荷物の大きさは、お1人様1個縦・横・高さの合計155cm以内となります。

■トイレ休憩はありますか？

はい、トイレ休憩は途中一回を予定しております。

■個人情報の取扱いについて

当社は、お客様の個人情報について、緊急時のお客様との連絡のために利用させて頂くほか、予約等の手続きに必要な範囲内で利用させていただきます。

■取消料 ※取消、日程・便変更の場合、以下の取消料を申し受けます。

出発日の前日から起算してさかのぼって7日前～2日前の取消	30%	出発日前日の取消	40%	出発当日の取消	50%	出発時刻以降	100%
------------------------------	-----	----------	-----	---------	-----	--------	------